

GRANO

Manuais de Instruções e Operações

DMC30

Divisora
DMC30

DIVISORA DE MESA

DIVISORA DE MESA DM 30 DV

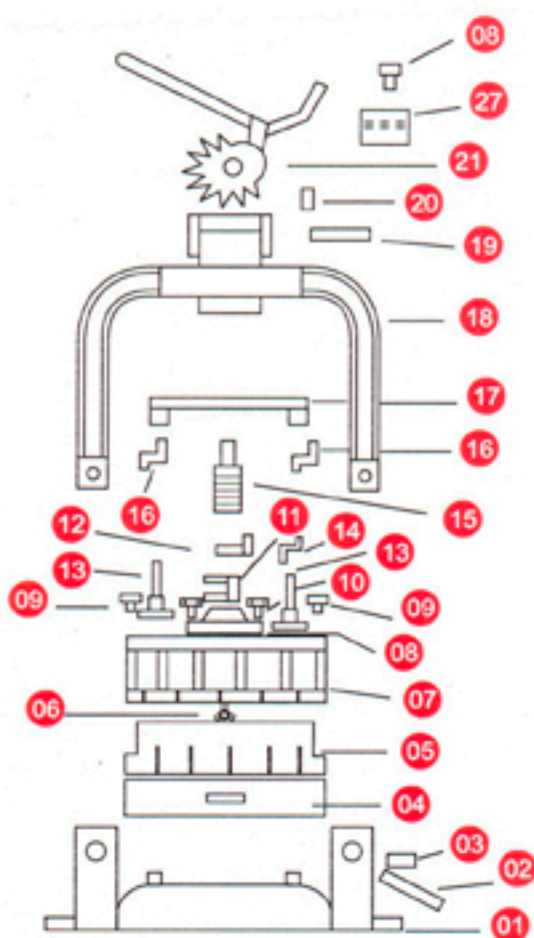
PESO: 90 KG

ALTURA: 560 mm

LARGURA: 560 mm

COMP.: 520 mm

OBS.: NAVALHA FABRICADA EM AÇO INOX.

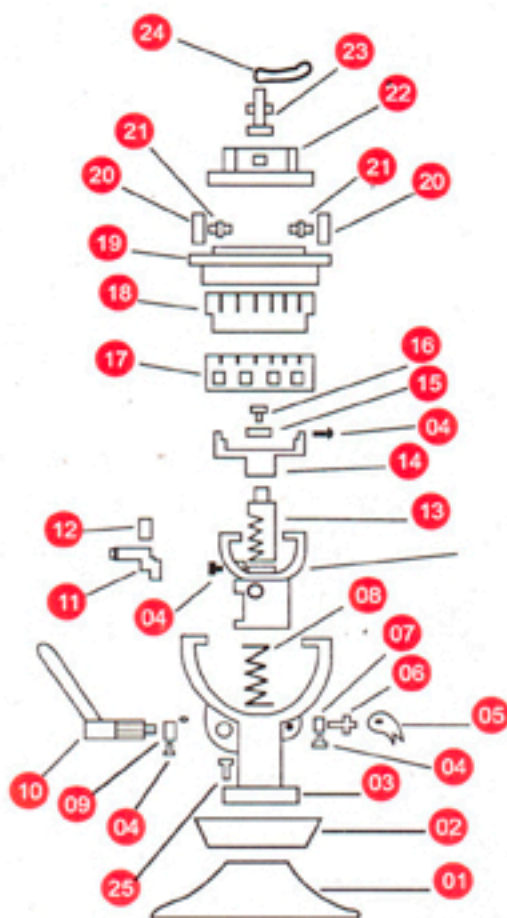


- Nº
- 01 BASE
 - 02 PINO DE JUNÇÃO
 - 03 PARAFUSO ALLEN S/C M6
 - 04 BANDEJA
 - 05 NAVALHA
 - 06 SUPORTE DA NAVALHA
 - 07 BLOCO
 - 08 SUPORTE DO PARAFUSO
 - 09 PARAFUSO SEXTAVADO M8
 - 10 PARAFUSO SEXTAVADO M10
 - 11 GUIA DA TRAVA DA NAVALHA
 - 12 TRAVA DA NAVALHA

- 13 COLUNA GUIA
- 14 BATENTE DA TRAVA DO BLOCO
- 15 CREMALHEIRA
- 16 BATENTE DA TRAVA DO BLOCO
- 17 TRAVA DO BLOCO
- 18 ESTRUTURA
- 19 PINO DE JUNÇÃO
- 20 PARAFUSO ALLEN S/C M6
- 21 ALAVANCA DE ESTACIONAMENTO
- 22 CONTRA PESO
- 23 PARAFUSO SEXTAVADO M10

MANUAL DE INSTRUÇÃO

- 1º - Levante o bloco (7) acionando a alavanca (21).
- 2º - Trava a navalha (12).
- 3º - Coloque a massa e prene.
- 4º - Destrave a navalha (12) e trave o bloco (17).
- 5º - Faça o corte da massa acionando a alavanca de acionamento (21).
- 6º - Levante a navalha juntamente com o bloco.



DIVISORA DE COLUNA

DIVISORA DE MESA DM 30 DV
PESO: 150 KG
ALTURA: 930 mm
LARGURA: 460 mm
COMP.: 650 mm
OBS.: NAVALHA FABRICADA EM AÇO INOX.

- | | |
|-----------------------------|---------------------------|
| Nº 01 BASE | 14 GARFO DA NAVALHA |
| 02 BANDEJA | 15 ARRUELA |
| 03 COLUNA PRINCIPAL | 16 PARAFUSO SEXTAVADO M10 |
| 04 PARAFUSO ALLEN M6 | 17 BLOCO |
| 05 TRAVA DO BLOCO | 18 NAVALHA EM AÇO INOX |
| 06 FIXO DA TRAVA DO BLOCO | 19 MESA |
| 07 BUCHA DE FIXAÇÃO | 20 SUPORTE DA TAMPA |
| 08 MOLA | 21 PINO DA TAMPA |
| 09 BUCHA DE FIXAÇÃO | 22 TAMPA |
| 10 ALAVANCA DE ACIONAMENTO | 23 EIXO DA TRAVA DA TAMPA |
| 11 TRAVA DA NAVALHA | 24 TRAVA DA TAMPA |
| 12 PINO DA TRAVA DA NAVALHA | 25 PARAFUSO SEXTAVADO M10 |
| 13 CREMALHEIRA | 26 GARFO DO BLOCO |

MANUAL DE INSTRUÇÃO

- 1º - Levante a tampa da máquina (22).
- 2º - Desloque a alavanca de acionamento (10) em sentido anti-horário fazendo com que o bloco (17) desça e arme a trava do bloco (05).
- 3º - Em seguida coloque a massa.
- 4º - Feche a tampa da máquina (22).
- 5º - Com um simples toque desloque em sentido esquerda para a direita a trava da navalha (11).
- 6º - Pressione levemente a alavanca de acionamento (10) para baixo. E rapidamente levante a trava do bloco (05).
- 7º - Solte lentamente a alavanca de acionamento (10) em sentido horário, pressionando-a para concluir a operação.

Obs.: Desloque novamente a trava da navalha (11) no sentido direita para a esquerda para: dividir a massa.

Anotações

GRANO EQUIPAMENTOS

www.grano.ind.br

FALE CONOSCO

Assistencia@grano.ind.br